



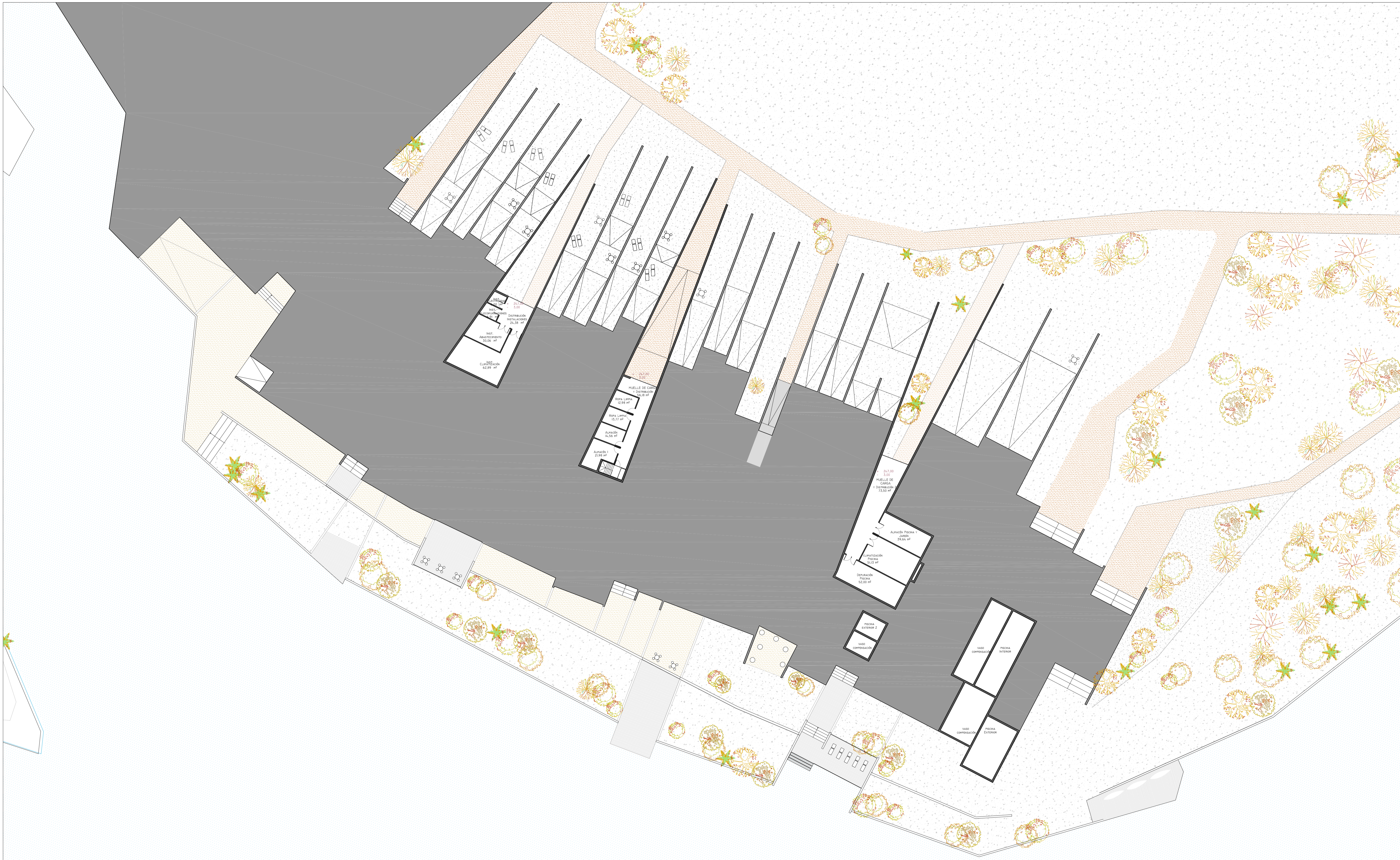
PLANTA BAJA :

RECEPCIÓN	51,20 M ²	CONGRESOS 2	51,20 M ²	VESTUARIOS MASCULINOS	25,80 M ²
ADMINISTRACIÓN	14,20 M ²	ASEOS MASCULINOS 2	18,96 M ²	VESTUARIOS FEMENINOS	25,80 M ²
DIRECCIÓN	14,20 M ²	ASEOS FEMENINOS 2	18,96 M ²	COMUNES ZONA TERMAL	96,70 M ²
ARCHIVO	7,89 M ²	COMUNES CAFE	28,04 M ²	TRATAMIENTOS	23,78 M ²
ASEOS ACCESO	20,38 M ²	CAFE ZONA 1	38,25 M ²	PISCINA	136,00 M ²
ZONAS DE CIRCULACIÓN	758 M ²	CAFE ZONA 2	87,40 M ²	COMUNES PERSONAL	65,05 M ²
ASEOS MASCULINOS I	18,96 M ²	BARRA CAFE	28,37 M ²	DEPENDENCIA 1	34,70 M ²
ASEOS FEMENINOS I	18,96 M ²	COCINA	112,94 M ²	DEPENDENCIA 2	34,70 M ²
COMUNES CONGRESOS	44,08 M ²	RESTAURANTE	264,34 M ²	DEPENDENCIA 3	34,70 M ²
CONGRESOS I	39,42 M ²	ACCESO ZONA TERMAL	30,00 M ²		

COMUNES HABIT. A	69,05 M ²	COMUNES HABIT. C	69,05 M ²
HABITACIÓN A1	26,13 M ²	HABITACIÓN C1	26,13 M ²
HABITACIÓN A2	26,13 M ²	HABITACIÓN C2	26,13 M ²
HABITACIÓN A3	26,13 M ²	HABITACIÓN D1	26,13 M ²
HABITACIÓN A4	26,13 M ²	HABITACIÓN E1	26,13 M ²
COMUNES HABIT. B	71,60 M ²	HABITACIÓN E2	26,13 M ²
HABITACIÓN B1	26,13 M ²	HABITACIÓN E3	26,13 M ²
HABITACIÓN B2	26,13 M ²	HABITACIÓN E4	26,13 M ²
HABITACIÓN B3	26,13 M ²	HABITACIÓN SUITE 1	65,47 M ²
HABITACIÓN B4	26,13 M ²	HABITACIÓN SUITE 2	65,47 M ²

TOTAL S.ÚTIL PLANTA BAJA 2875,57 M²
 TOTAL S.ÚTIL 3341,55 M²

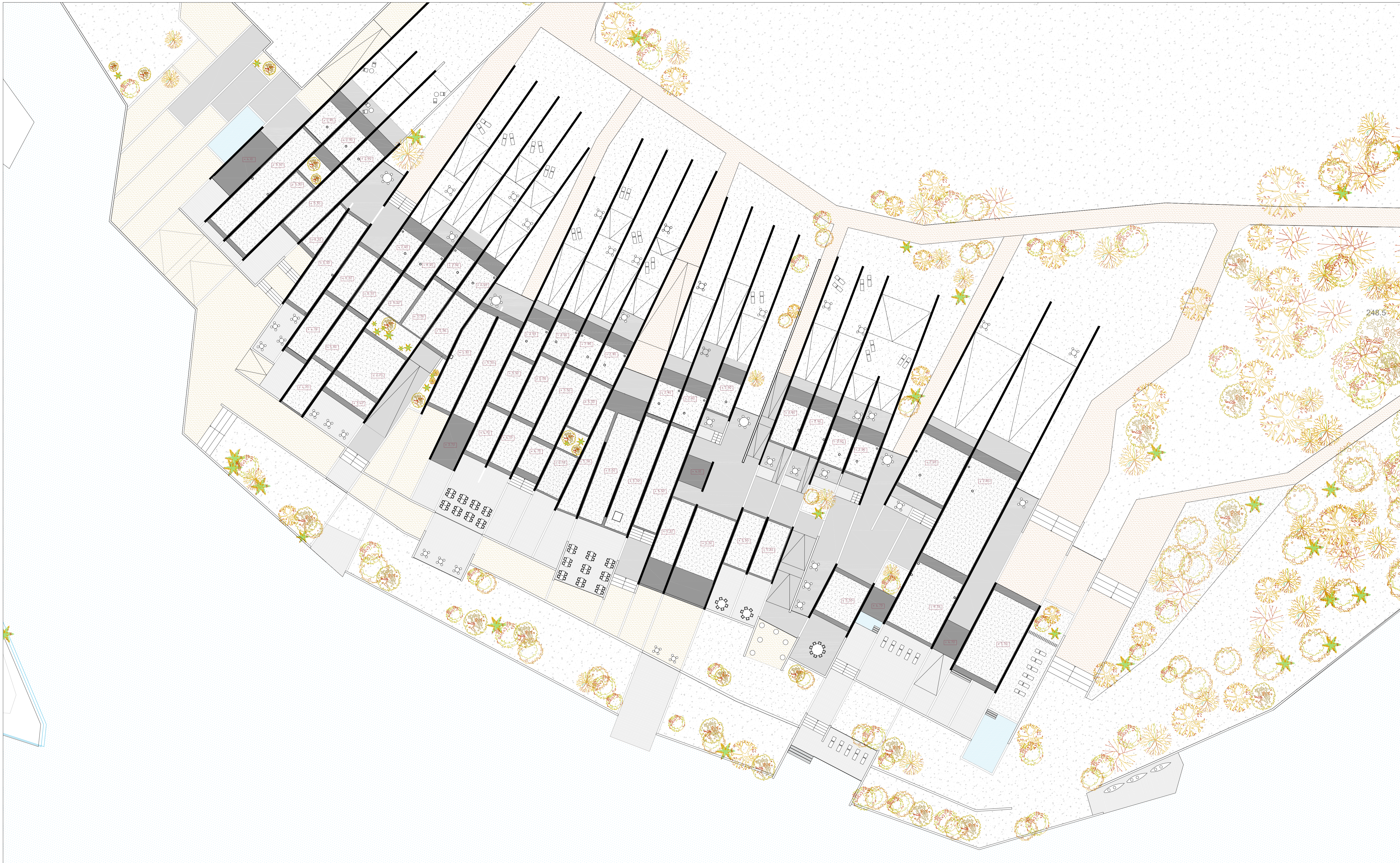
POSADA DEL RÍO. HOTEL EN EL BOCAL			A01
PLANTA GENERAL DE DISTRIBUCIÓN Y SUPERFICIES PLANTA BAJA			
SITUACIÓN: EL BOCAL, NAVARRA	FECHA: 24/09/2017	ESCALA: 1:300	
AUTOR: EUSEBIO ECHART SUBIAS	DIRECTOR: SERGIO SEBASTIÁN FRANCO	DIRECTOR: JAVIER PÉREZ HERRERAS	

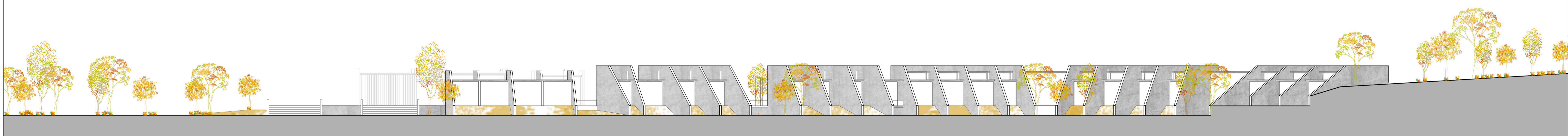
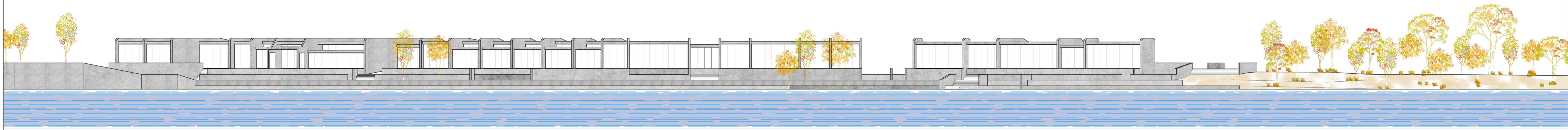


PLANTA SÓTANO :					
DISTRIBUCIÓN INST.	24,38 m ²	MUELLE DE CARGA	56,18 m ²	MUELLE DE CARGA 2	73,50 m ²
INST. ELECTRICIDAD	6,00 m ²	ROPA SUCIA	12,98 m ²	ALMACÉN PISCINA JÁRDÍN	39,64 m ²
INST. TELECO.	6,91 m ²	ROPA LIMPIA	13,77 m ²	CLIMATIZACIÓN PISCINA	51,13 m ²
INST. ABASTECIMIENTO	30,06 m ²	ALMACÉN 1	14,56 m ²	DEPURACIÓN PISCINA	52,00 m ²
INST. CLIMATIZACIÓN	62,89 m ²	ALMACÉN 2	21,98 m ²		

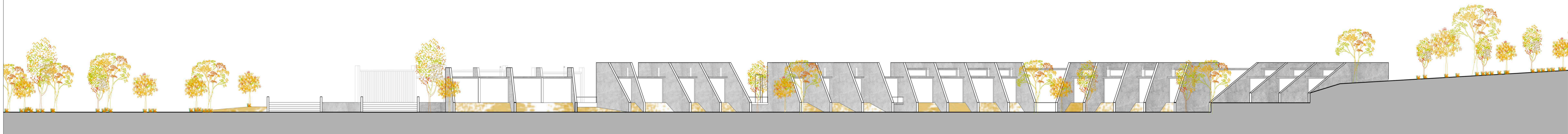
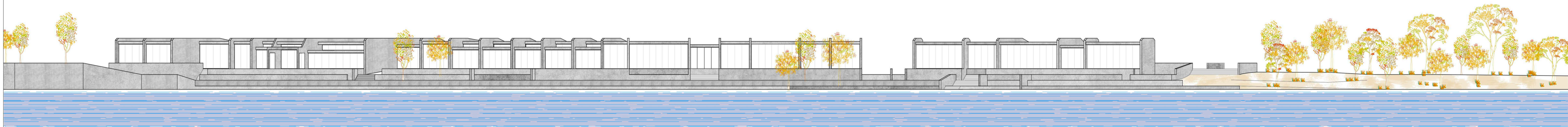
TOTAL S.ÚTIL PLANTA BAJA 465.98 M2
 TOTAL S.ÚTIL 3341.55 M2

POSADA DEL RÍO. HOTEL EN EL BOCAL			A02
PLANO: PLANTA GENERAL DE DISTRIBUCIÓN Y SUPERFICIES SÓTANO			
SITUACIÓN: EL BOCAL, NAVARRA	FECHA: 24/09/2017	ESCALA: 1:300	
AUTOR: EUSEBIO ECHART SUBIAS	DIRECTOR: SERGIO SEBASTIÁN FRANCO	DIRECTOR: JAVIER PÉREZ HERRERAS	

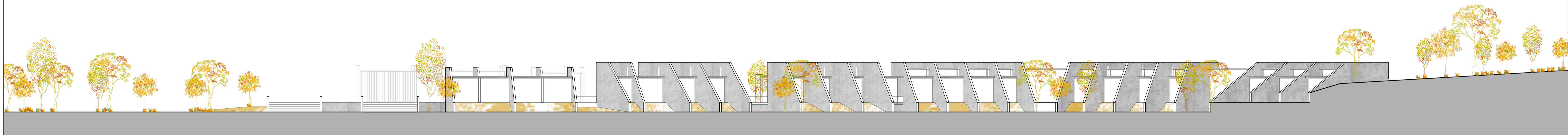
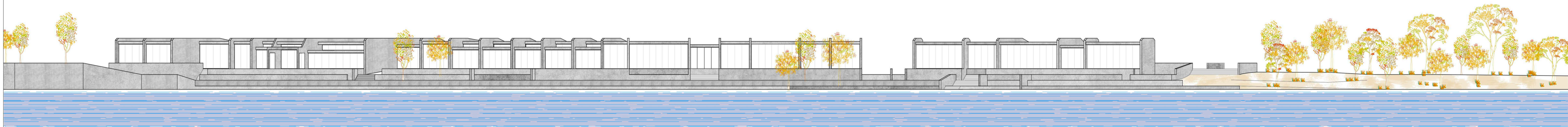




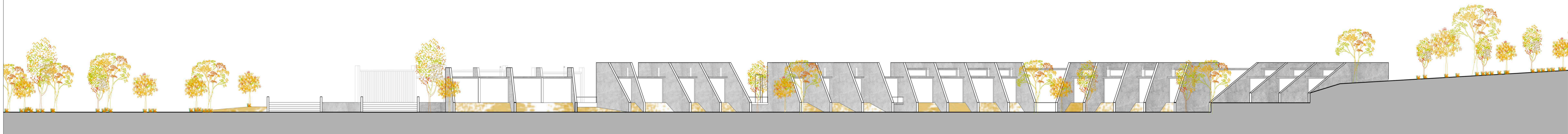
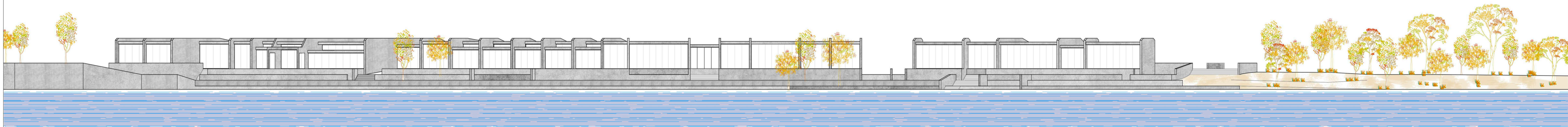
POSADA DEL RÍO. HOTEL EN EL BOCAL			A04
PLANO: ALZADOS GENERALES			
SITUACIÓN: EL BOCAL, NAVARRA	FECHA: 24/09/2017	ESCALA: 1:300	
AUTOR: EUSEBIO ECHART SUBIAS	DIRECTOR: SERGIO SEBASTIÁN FRANCO	DIRECTOR: JAVIER PÉREZ HERRERAS	



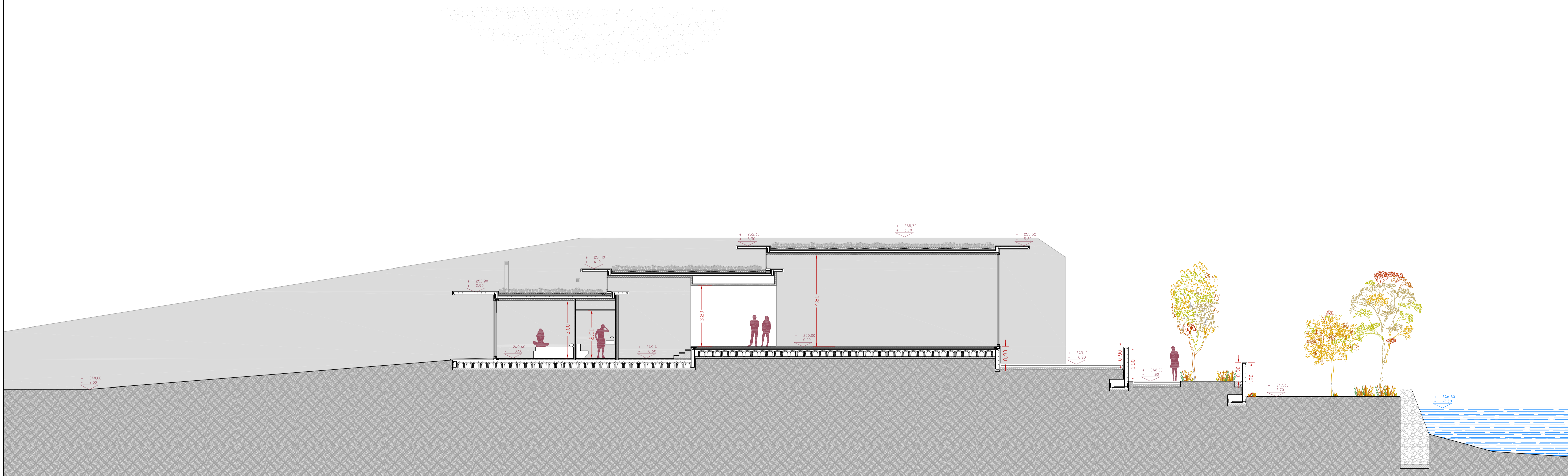
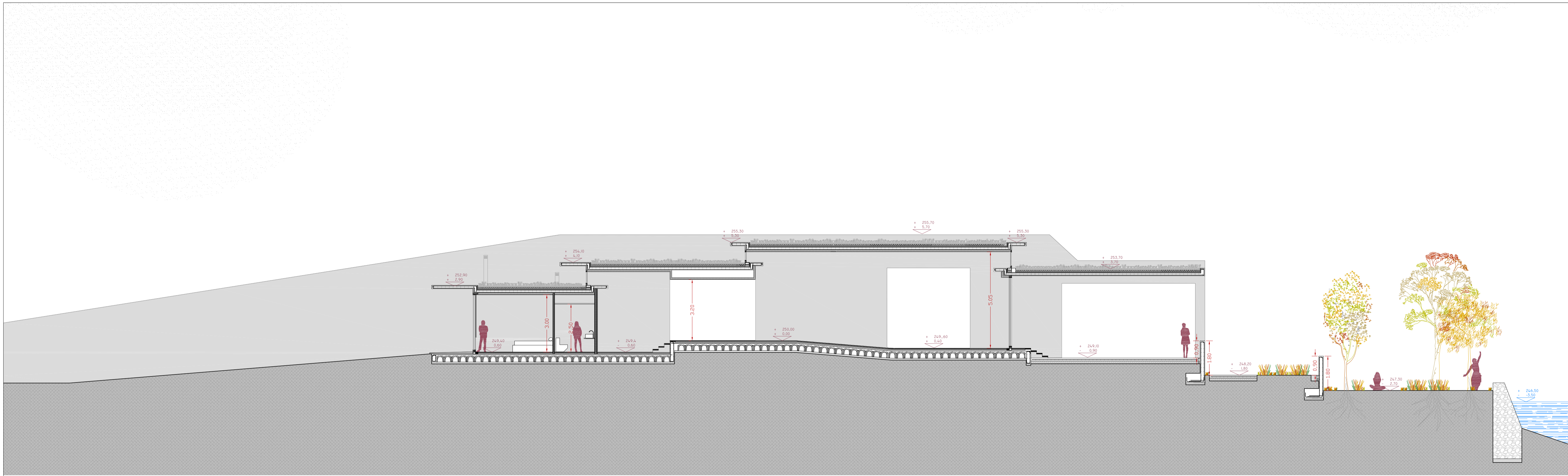
POSADA DEL RÍO. HOTEL EN EL BOCAL			A04
PLANO: ALZADOS GENERALES			
SITUACIÓN: EL BOCAL, NAVARRA	FECHA: 24/09/2017	ESCALA: 1:300	
AUTOR: EUSEBIO ECHART SUBIAS	DIRECTOR: SERGIO SEBASTIÁN FRANCO	DIRECTOR: JAVIER PÉREZ HERRERAS	



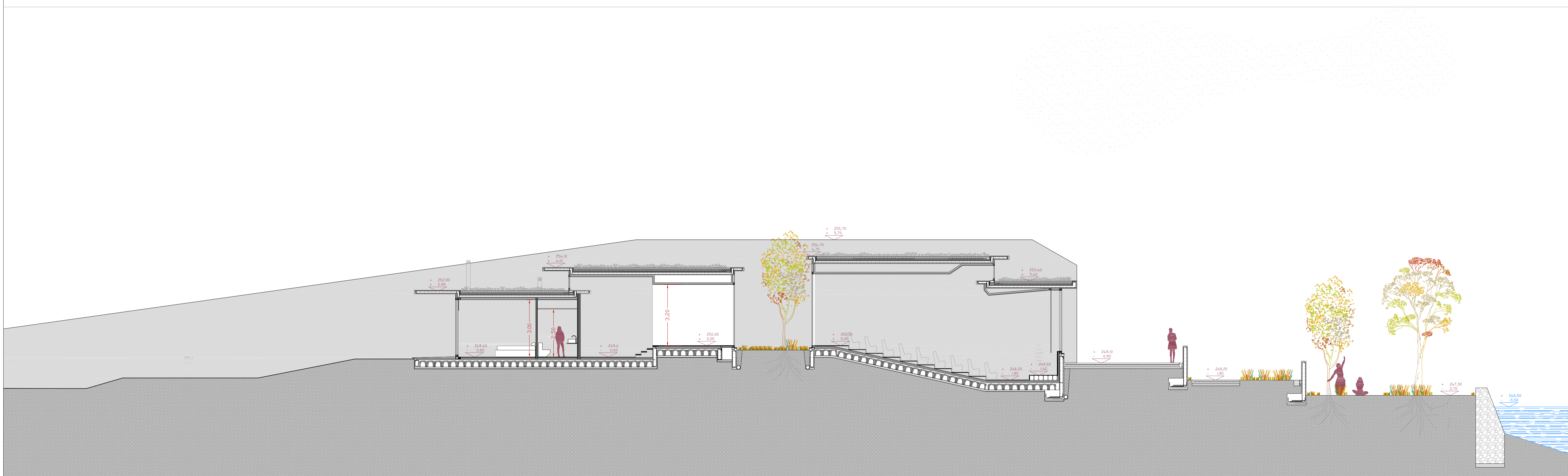
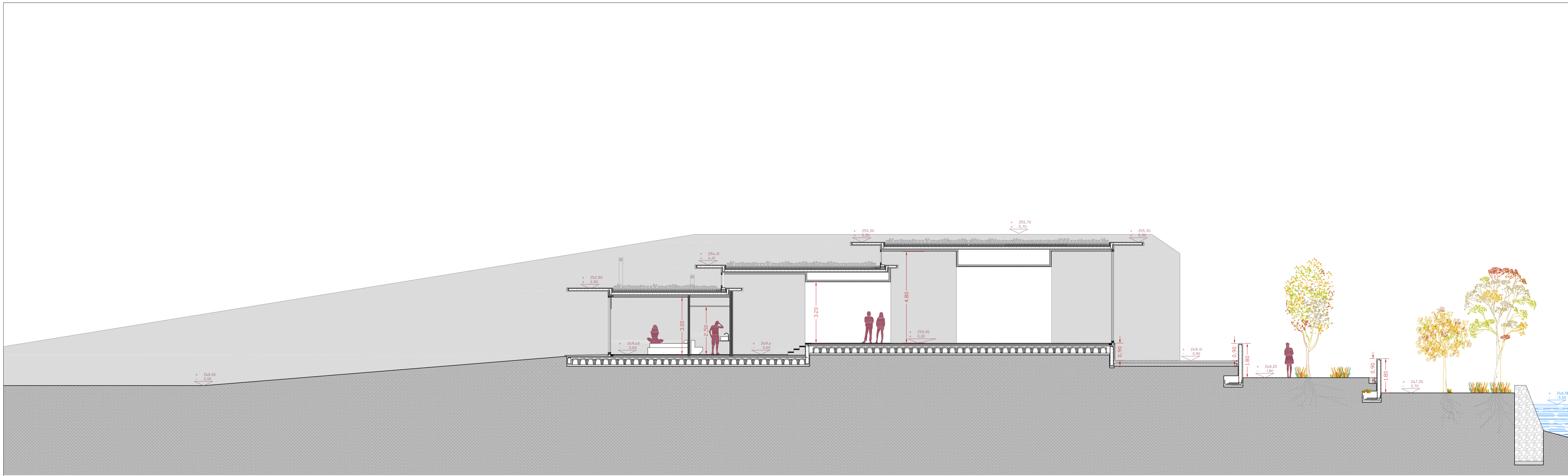
POSADA DEL RÍO. HOTEL EN EL BOCAL			A04
PLANO: ALZADOS GENERALES			
SITUACIÓN: EL BOCAL, NAVARRA	FECHA: 24/09/2017	ESCALA: 1:300	
AUTOR: EUSEBIO ECHART SUBIAS	DIRECTOR: SERGIO SEBASTIÁN FRANCO	DIRECTOR: JAVIER PÉREZ HERRERAS	



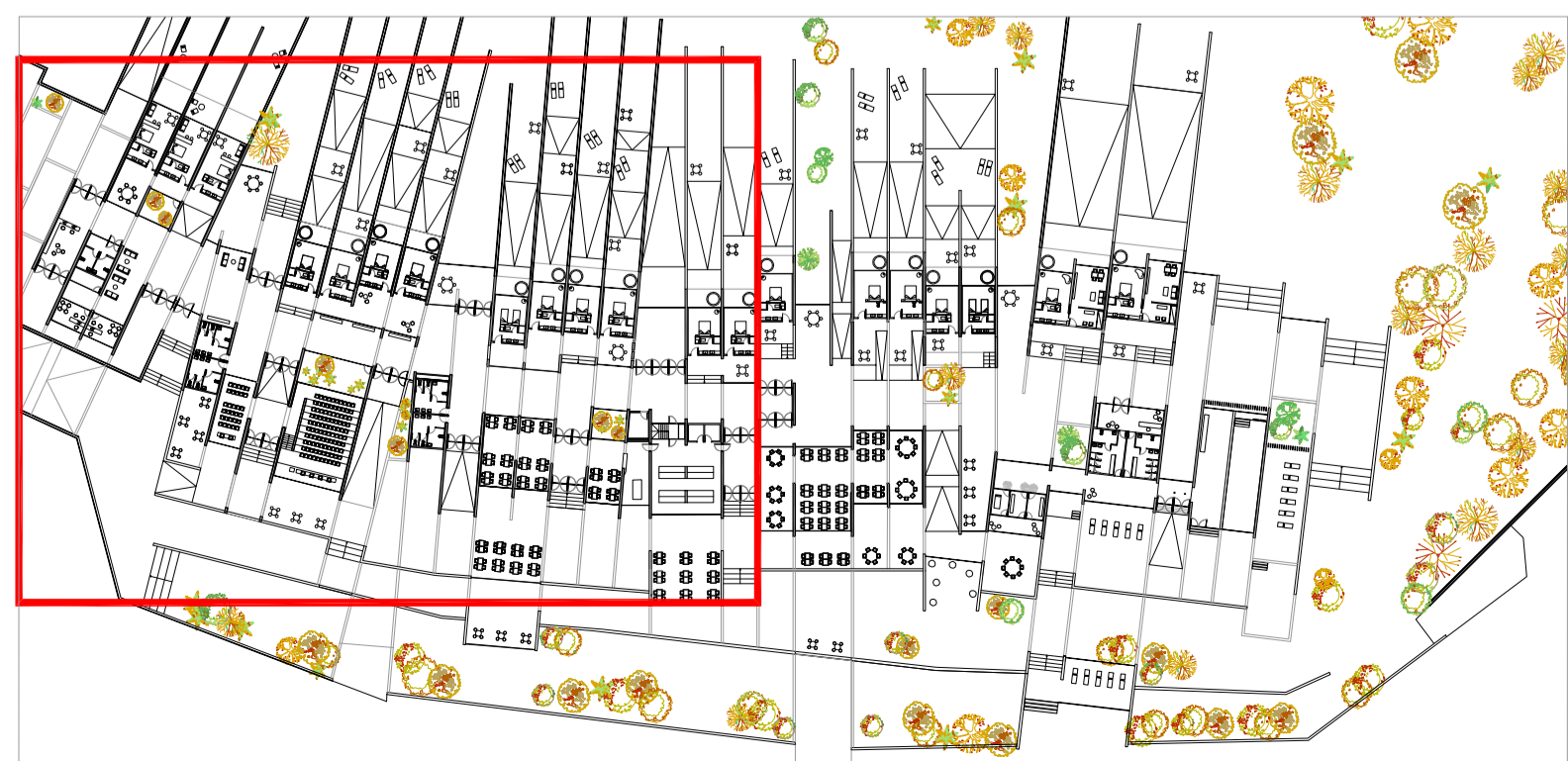
POSADA DEL RÍO. HOTEL EN EL BOCAL			A04
PLANO: ALZADOS GENERALES			
SITUACIÓN: EL BOCAL, NAVARRA	FECHA: 24/09/2017	ESCALA: 1:300	
AUTOR: EUSEBIO ECHART SUBIAS	DIRECTOR: SERGIO SEBASTIÁN FRANCO	DIRECTOR: JAVIER PÉREZ HERRERAS	



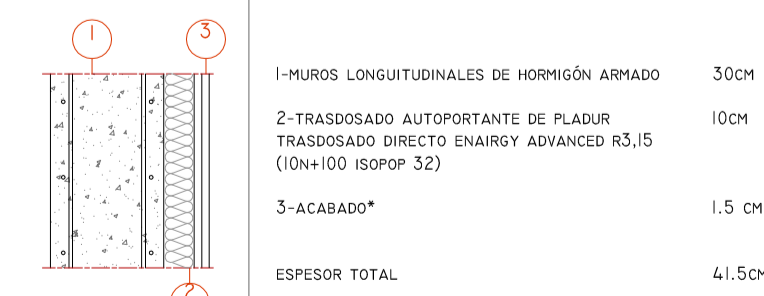
POSADA DEL RÍO. HOTEL EN EL BOCAL			A05
PLANO: SECCIONES GENERALES TRANSVERSALES I			
SITUACIÓN: EL BOCAL, NAVARRA	FECHA: 24/09/2017	ESCALA: 1:150	
AUTOR: EUSEBIO ECHART SUBIAS	DIRECTOR: SERGIO SEBASTIÁN FRANCO	DIRECTOR: JAVIER PÉREZ HERRERAS	



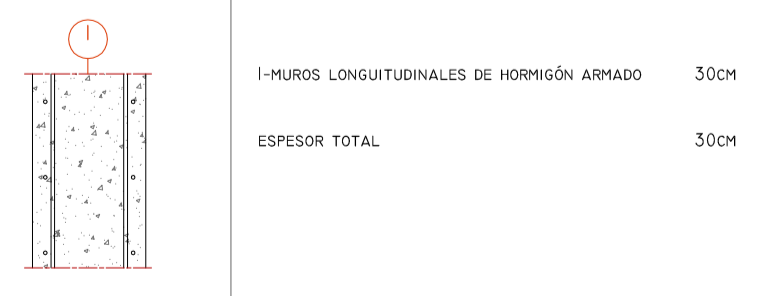
POSADA DEL RÍO. HOTEL EN EL BOCAL			A06
PLANO: SECCIONES GENERALES TRANSVERSALES 2			
SITUACIÓN: EL BOCAL, NAVARRA	FECHA: 24/09/2017	ESCALA: 1:150	
AUTOR: EUSEBIO ECHART SUBIAS	DIRECTOR: SERGIO SEBASTIÁN FRANCO	DIRECTOR: JAVIER PÉREZ HERRERAS	



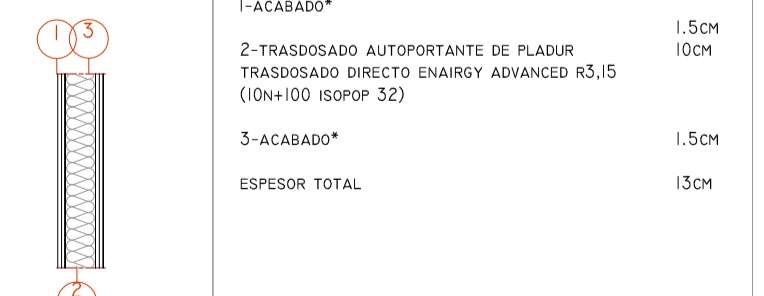
M1 MURO DE HORMIGÓN



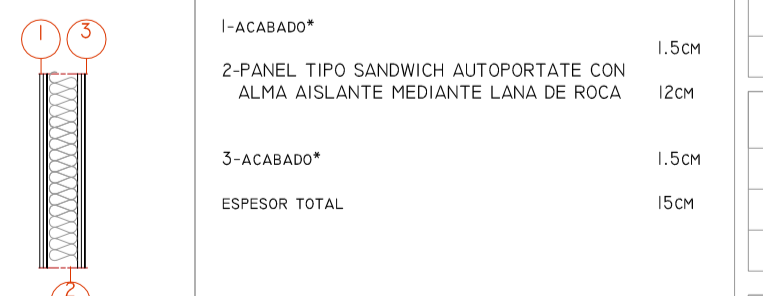
MURO DE HORMIGÓN



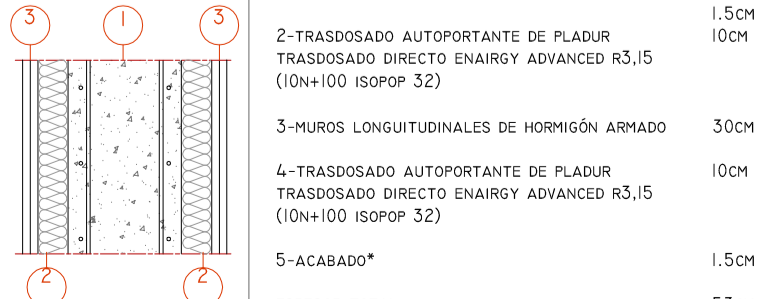
T1 TABIQUE



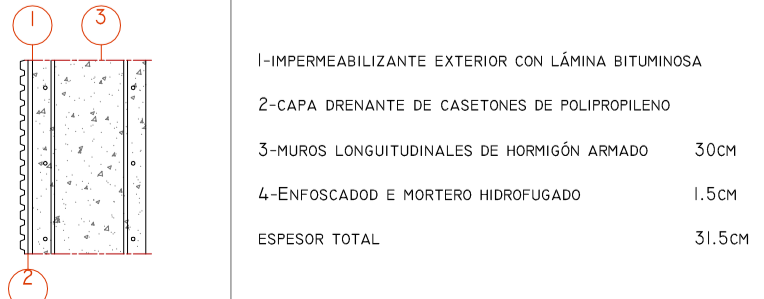
T3 TABIQUE



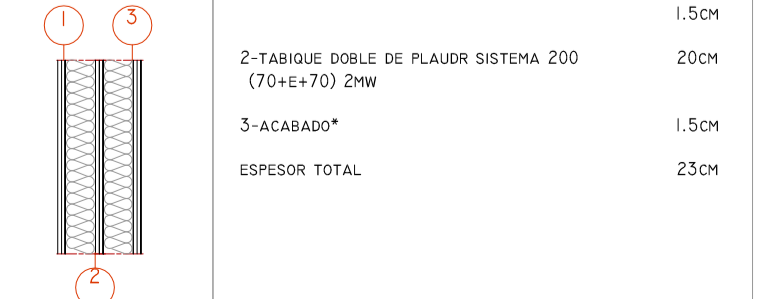
M2 MURO DE HORMIGÓN



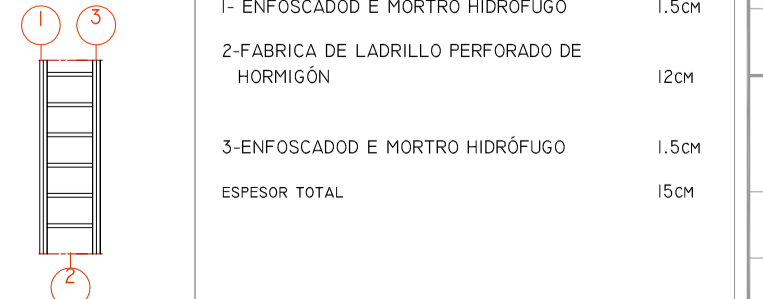
MURO DE HORMIGÓN



T2 TABIQUE



T4 TABIQUE



***ACABADO ELEMENTOS VERTICALES**

- ACABADO EN PAREDES CON SISTEMA PARKLEX ACUSTIC DE MADERA NATURAL 1.5cm
- ACABADO CON SISTEMA PARKLEX WET INTERNAL PARA CUAROS HÚMIDOS 1.5cm

ACABADO PAVIMENTOS

- S1 ACABADOS DE SUELO TIPO COMPOSITE DE MADERA NATURAL H Y Y TEK DE PARKLEX 1.5cm
- S2 SOLERA DE HORMIGÓN CON ACABADO BALLADO 15cm
- S3 ACABADOS DE SUELO TIPO BLOCK TEK DE PARKLEX

ACABADO FALSOS TECHOS

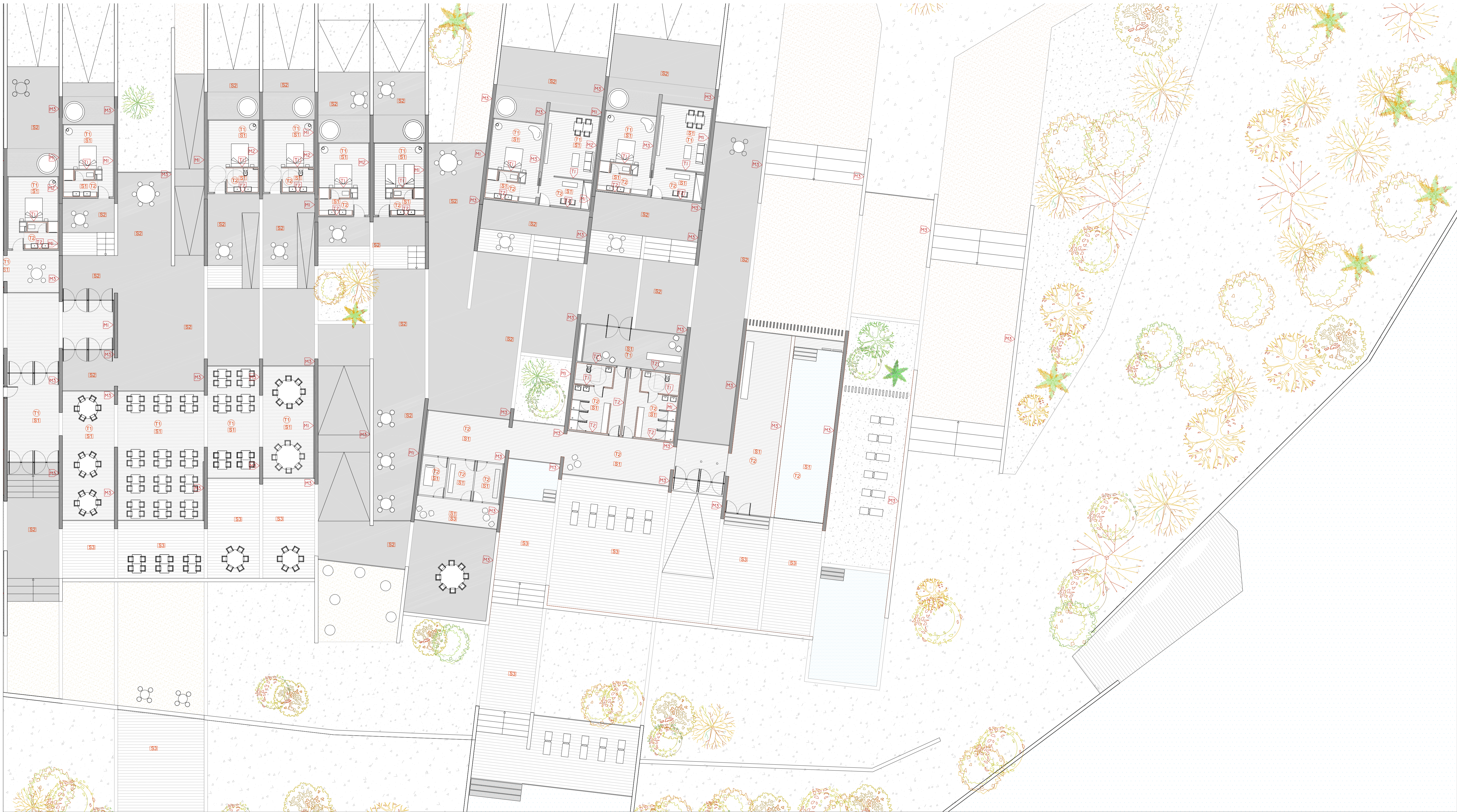
- T1 ACABADO EN TECHOS CON SISTEMA PARKLEX ACUSTIC DE MADERA NATURAL
- T2 FALSO-TECHO-DE-PLACAS-DE-YESO-DESMONTABLE-PARA-REGISTRO

POSADA DEL RÍO. HOTEL EN EL BOCAL A7

PLANO: ACABADOS Y ALBAÑILERÍA, PLANTA BAJA I

SITUACIÓN: EL BOCAL, NAVARRA FECHA: 24/09/2017 ESCALA: 1:150

AUTOR: EUSEBIO ECHART SUBIAS DIRECTOR: SERGIO SEBASTIÁN FRANCO DIRECTOR: JAVIER PÉREZ HERRERAS



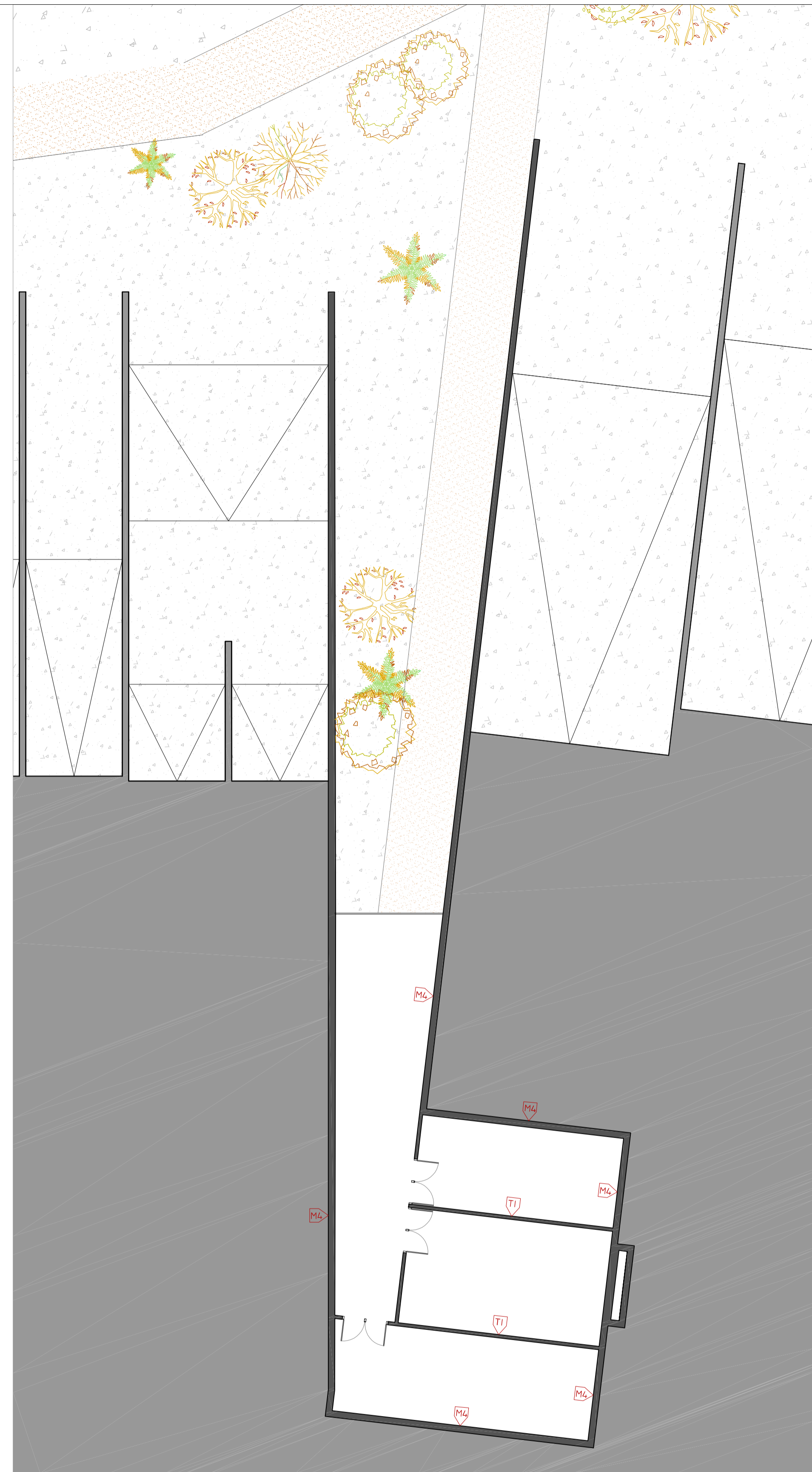
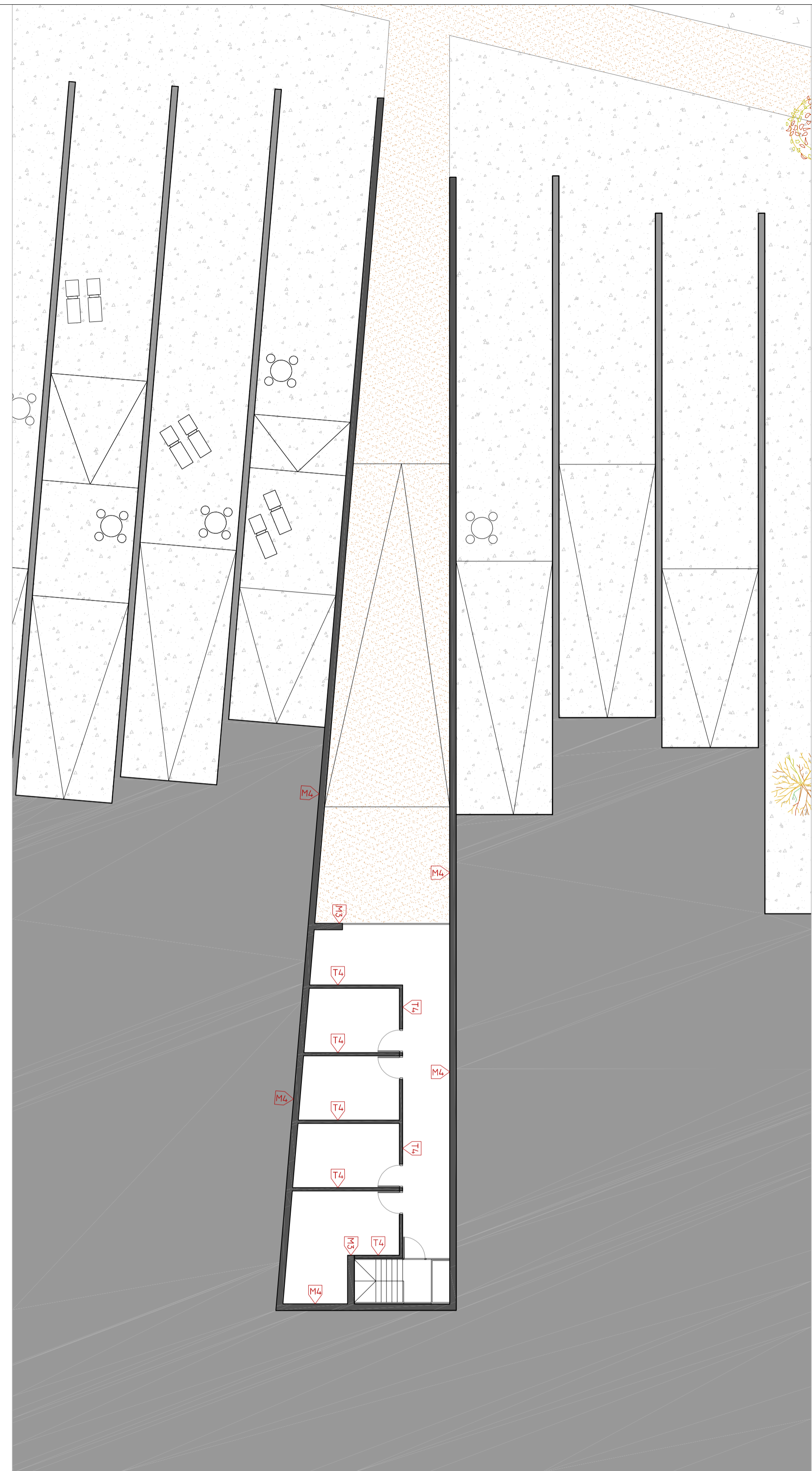
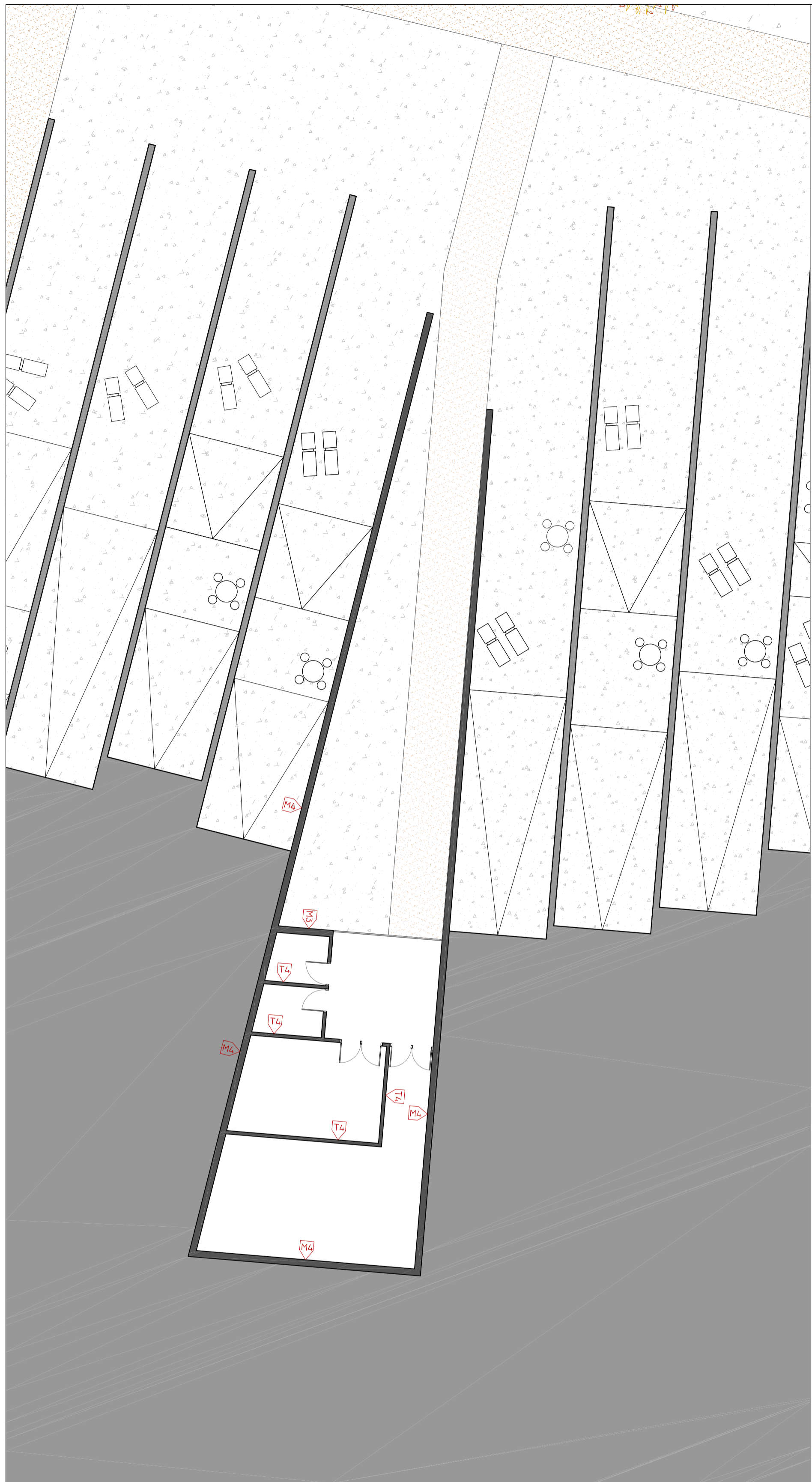
M1 MURO DE HORMIGÓN		MURO DE HORMIGÓN		T1 TABIQUE		T3 TABIQUE	
	1-MUROS LONGITUDINALES DE HORMIGÓN ARMADO 30cm 2-TRASOSADO AUTOPORTANTE DE PLADUR TRASOSADO DIRECTO ENAIRGY ADVANCED R3,15 (10n+100 ISOFP 32) 3-ACABADO* ESPESOR TOTAL 41.5CM		1-MUROS LONGITUDINALES DE HORMIGÓN ARMADO 30cm ESPESOR TOTAL 30cm		1-ACABADO* 1.5CM 2-TRASOSADO AUTOPORTANTE DE PLADUR TRASOSADO DIRECTO ENAIRGY ADVANCED R3,15 (10n+100 ISOFP 32) 10CM 3-ACABADO* 1.5CM ESPESOR TOTAL 13CM		1-ACABADO* 1.5CM 2-PANEL TIPO SANDWICH AUTOPORTANTE CON ALMA AISLANTE MEDIANTE LANA DE ROCA 12CM 3-ACABADO* 1.5CM ESPESOR TOTAL 15CM
M2 MURO DE HORMIGÓN		MURO DE HORMIGÓN		T2 TABIQUE		T4 TABIQUE	
	1-ACABADO* 1.5CM 2-TRASOSADO AUTOPORTANTE DE PLADUR TRASOSADO DIRECTO ENAIRGY ADVANCED R3,15 (10n+100 ISOFP 32) 10CM 3-MUROS LONGITUDINALES DE HORMIGÓN ARMADO 30cm 4-TRASOSADO AUTOPORTANTE DE PLADUR TRASOSADO DIRECTO ENAIRGY ADVANCED R3,15 (10n+100 ISOFP 32) 10CM 5-ACABADO* 1.5CM ESPESOR TOTAL 53CM		1-IMPERMEABILIZANTE EXTERIOR CON LÁMINA BITUMINOSA 2-CAPA DRENANTE DE CASQUETONES DE POLIPROPILENO 30cm 3-MUROS LONGITUDINALES DE HORMIGÓN ARMADO 30cm 4-ENFOSCADO E MORTERO HIDROFUGADO 1.5CM ESPESOR TOTAL 31.5CM		1-ACABADO* 1.5CM 2-TABIQUE DOBLE DE PLADUR SISTEMA 200 (70+E+70) 2HW 20CM 3-ACABADO* 1.5CM ESPESOR TOTAL 23CM		1-ENFOSCADO E MORTERO HIDROFUGO 1.5CM 2-FABRICA DE LADRILLO PERFORADO DE HORMIGÓN 12CM 3-ENFOSCADO E MORTERO HIDROFUGO 1.5CM ESPESOR TOTAL 15CM

*ACABADO ELEMENTOS VERTICALES	
ACABADO EN PAREDES CON SISTEMA PARKLEX ACUSTIC DE MADERA NATURAL	1.5CM
ACABADO CON SISTEMA PARKLEX WET INTERNAL PARA CUAROS HUMEDOS	1.5CM

ACABADO PAVIMENTOS	
S1 ACABADOS DE SUELO TIPO COMPOSITE DE MADERA NATURAL H Y TEK DE PARKLEX	
S2 SOLERA DE HORMIGÓN CON ACABADO RALLADO	
S3 ACABADOS DE SUELO TIPO BLOCK TEK DE PARKLEX	

ACABADO FALSOS TECHOS	
T1 ACABADO EN TECHOS CON SISTEMA PARKLEX ACUSTIC DE MADERA NATURAL	
T2 FALSO TECHO DE PLACAS DE YESO DESMONTABLE PARA REGISTRO	

POSADA DEL RÍO. HOTEL EN EL BOCAL		
PLANO: ACABADOS Y ALBAÑILERÍA, PLANTA BAJA 2		
SITUACIÓN: EL BOCAL, NAVARRA	FECHA: 24/09/2017	ESCALA: 1:150
AUTOR: EUSEBIO ECHART SUBIAS	DIRECTOR: SERGIO SEBASTIÁN FRANCO	DIRECTOR: JAVIER PÉREZ HERRERAS



M1 MURO DE HORMIGÓN

1-MUROS LONGITUDINALES DE HORMIGÓN ARMADO	30cm
2-TRASOSADO AUTOPORTANTE DE PLADUR TRASOSADO DIRECTO ENAIRGY ADVANCED R3,15 (10h+100 ISOPOP 32)	10cm
3-ACABADO*	1,5 cm
ESPESOR TOTAL	41,5cm

MURO DE HORMIGÓN

1-MUROS LONGITUDINALES DE HORMIGÓN ARMADO	30cm
ESPESOR TOTAL	30cm

T1 TABIQUE

1-ACABADO*	1,5cm
2-TRASOSADO AUTOPORTANTE DE PLADUR TRASOSADO DIRECTO ENAIRGY ADVANCED R3,15 (10h+100 ISOPOP 32)	10cm
3-ACABADO*	1,5cm
ESPESOR TOTAL	13cm

T3 TABIQUE

1-ACABADO*	1,5cm
2-PANEL TIPO SANDWICH AUTOPTORTATE CON ALMA AISLANTE MEDIANTE LANA DE ROCA	12cm
3-ACABADO*	1,5cm
ESPESOR TOTAL	15cm

M2 MURO DE HORMIGÓN

1-ACABADO*	1,5cm
2-TRASOSADO AUTOPORTANTE DE PLADUR TRASOSADO DIRECTO ENAIRGY ADVANCED R3,15 (10h+100 ISOPOP 32)	10cm
3-MUROS LONGITUDINALES DE HORMIGÓN ARMADO	30cm
4-TRASOSADO AUTOPORTANTE DE PLADUR TRASOSADO DIRECTO ENAIRGY ADVANCED R3,15 (10h+100 ISOPOP 32)	10cm
5-ACABADO*	1,5cm
ESPESOR TOTAL	53cm

MURO DE HORMIGÓN

1-IMPERMEABILIZANTE EXTERIOR CON LÁMINA BITUMINOSA	
2-CAPA DRENANTE DE CASETONES DE POLIPROPILENO	
3-MUROS LONGITUDINALES DE HORMIGÓN ARMADO	30cm
4-ENFOSCADO E MORTERO HIDROFUSADO	1,5cm
ESPESOR TOTAL	31,5cm

T2 TABIQUE

1-ACABADO*	1,5cm
2-TABIQUE DOBLE DE PLADUR SISTEMA 200 (70+470) 2hw	20cm
3-ACABADO*	1,5cm
ESPESOR TOTAL	23cm

T4 TABIQUE

1-ENFOSCADO E MORTRO HIDROFUGO	1,5cm
2-FABRICA DE LADRILLO PERFORADO DE HORMIGÓN	12cm
3-ENFOSCADO E MORTRO HIDROFUGO	1,5cm
ESPESOR TOTAL	15cm

***ACABADO ELEMENTOS VERTICALES**

ACABADO EN PAREDES CON SISTEMA PARKLEX ACUSTIC DE MADERA NATURAL	1,5cm
ACABADO CON SISTEMA PARKLEX WET INTERNAL PARA CUAROS HEMEDOS	1,5cm

ACABADO PAVIMENTOS

S1	ACABADOS DE SUELO TIPO COMPOSITE DE MADERA NATURAL H Y TEX DE PARKLEX
S2	SOLERA DE HORMIGÓN CON ACABADO RALLADO
S3	ACABADOS DE SUELO TIPO BLOCK TEX DE PARKLEX

ACABADO FALSOS TECHOS

T1	ACABADO EN TECHOS CON SISTEMA PARKLEX ACUSTIC DE MADERA NATURAL
T2	FALSO TECHO DE PLACAS DE YESO DESMONTABLE PARA REGISTRO

POSADA DEL RÍO. HOTEL EN EL BOCAL A9

PLANO:
ACABADOS Y ALBAÑILERÍA, PLANTA SÓTANO

SITUACIÓN: EL BOCAL, NAVARRA FECHA: 24/09/2017 ESCALA: 1:150

AUTOR: EUSEBIO ECHART SUBIAS DIRECTOR: SERGIO SEBASTIÁN FRANCO DIRECTOR: JAVIER PÉREZ HERRERAS



POSADA DEL RÍO. HOTEL EN EL BOCAL			AIO
PLANO DE CARPINTERÍA, PLANTA BAJA			
SITUACIÓN: EL BOCAL, NAVARRA	FECHA: 24/09/2017	ESCALA: 1:300	
AUTOR: EUSEBIO ECHART SUBIAS	DIRECTOR: SERGIO SEBASTIÁN FRANCO	DIRECTOR: JAVIER PÉREZ HERRERAS	